



SEPIDES

SEPI Desarrollo Empresarial

Edificio Ría de Avilés

Avenida de la Siderurgia, 15 (33417 - Avilés)



Características

EDIFICIO

- Edificio exclusivo de oficinas
- 4 plantas sobre rasante
- Instalaciones de última generación
- Acabados de alta calidad

PLANTA

- Suelo técnico
- Climatización por vigas frías con sistema de iluminación integrada

Comunicaciones



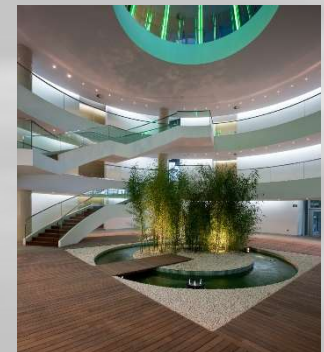
- Autobús: Avilés - Fondo Valliniello
- FEVE: Apeadero Llanares
- Privado: A-8 y N-634
- Aeropuerto de Asturias a 13 km.

Superficies

- Planta baja **2.358,49 m²**
- Planta primera **1.974,24 m²**
- Planta segunda **2.022,16 m²**
- Planta tercera **629,58 m²**

TOTAL: 6.984,47 m²

152 plazas de aparcamiento cubiertas



Edificio en Alquiler