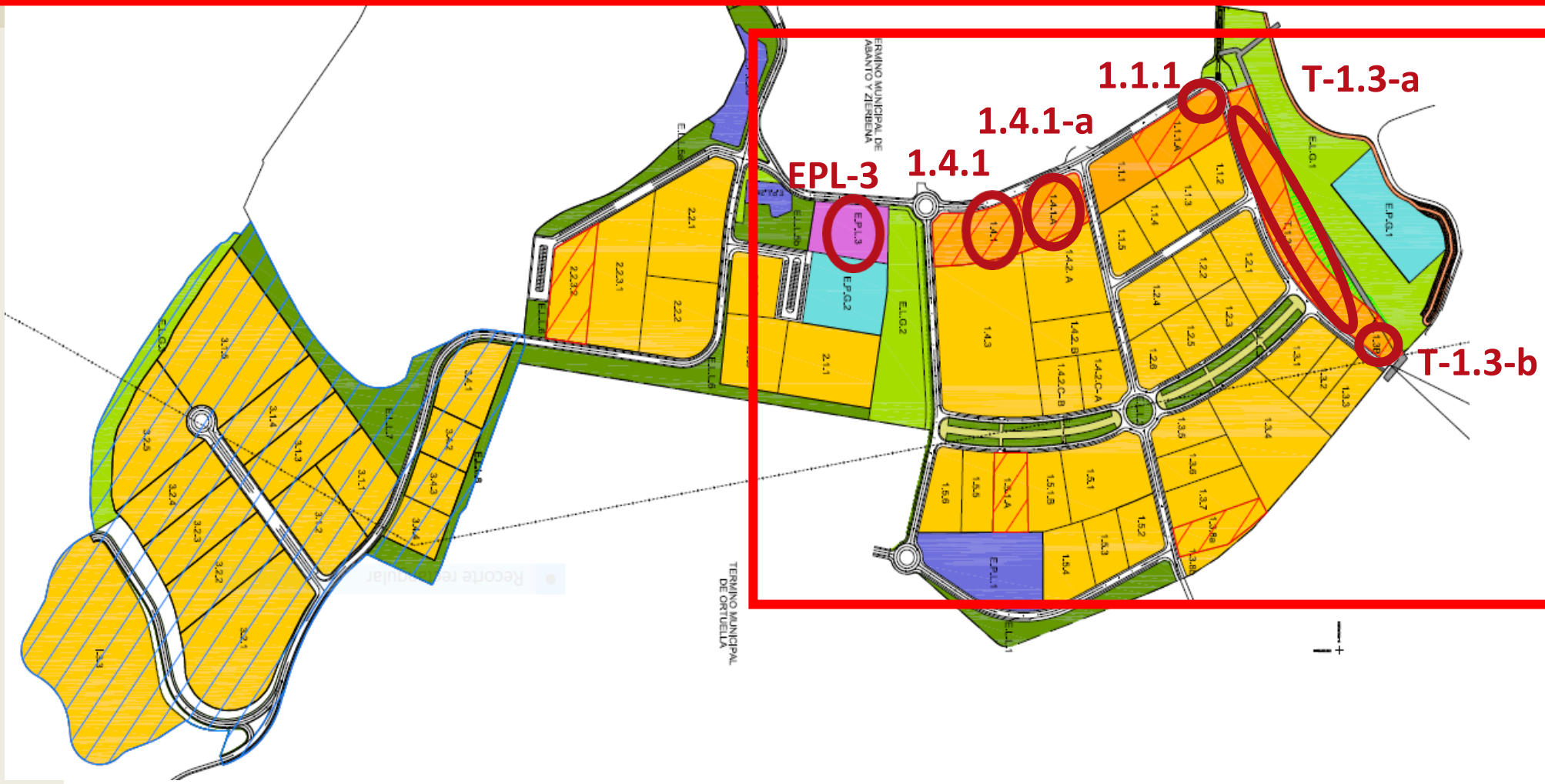


# PARQUE EMPRESARIAL ABRA INDUSTRIAL



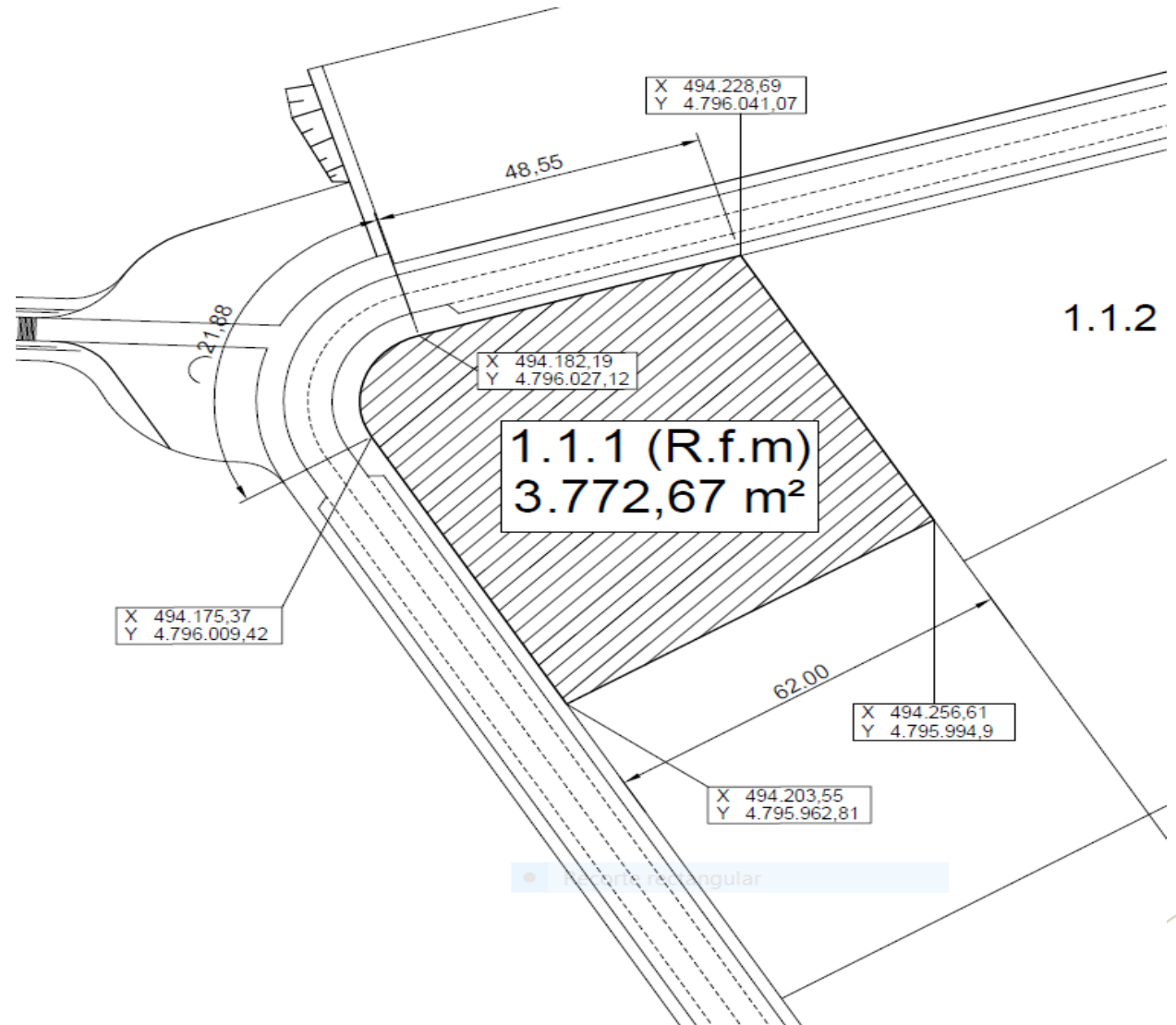
# PARQUE EMPRESARIAL ABRA INDUSTRIAL

## PARCELA 1.1.1

PARCELA 1.1.1				
Superficie Parcela (m <sup>2</sup> )	Uso	Edificabilidad (m <sup>2</sup> /m <sup>2</sup> )	Ocupación (%)	Altura máxima a cornisa (m)
3.772,67	Terciario	0,8	67%	11

### USO TERCIARIO

La finca tiene **3.772,67 m<sup>2</sup>**, y uso característico Terciario, quedando autorizados los usos de Actividades Comerciales y Servicio Técnicos: comercio al por mayor, comercio al por menor, oficinas, supermercado y comercios de alimentación para personas y animales y Actividades; actividades industriales: clase I “Industrial ligera”, y clase II “Industrial general” tolerable excluyendo las molestas.



# PARQUE EMPRESARIAL ABRA INDUSTRIAL

## PARCELA 1.4.1

PARCELA 1.4.1				
Superficie Parcela (m <sup>2</sup> )	Uso	Edificabilidad (m <sup>2</sup> /m <sup>2</sup> )	Ocupación (%)	Altura máxima a cornisa (m)
8.586	Terciario	0,8	67%	11

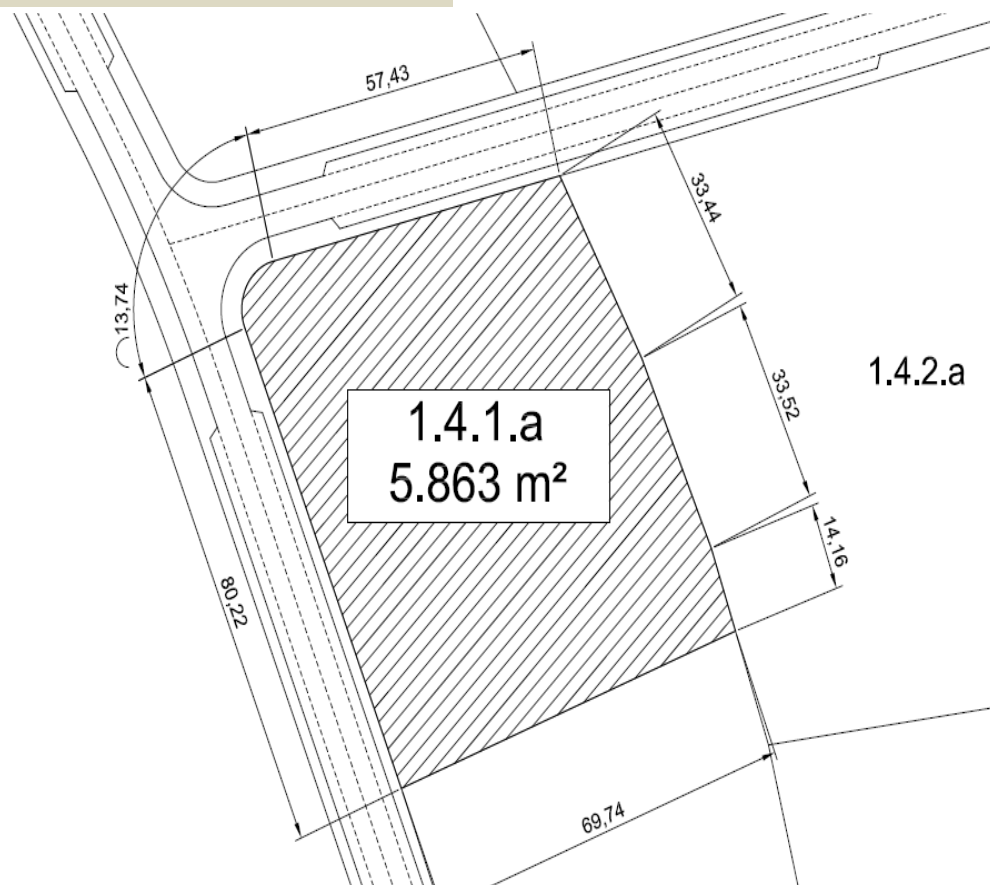
### USO TERCIARIO:

La finca tiene 8.586 m<sup>2</sup>, quedando autorizados los usos de Actividades Comerciales y Servicios Técnicos: comercio al por mayor, comercio al por menor, oficinas, supermercado y comercios de alimentación para personas y animales y Actividades



# PARQUE EMPRESARIAL ABRA INDUSTRIAL

## PARCELA 1.4.1-a

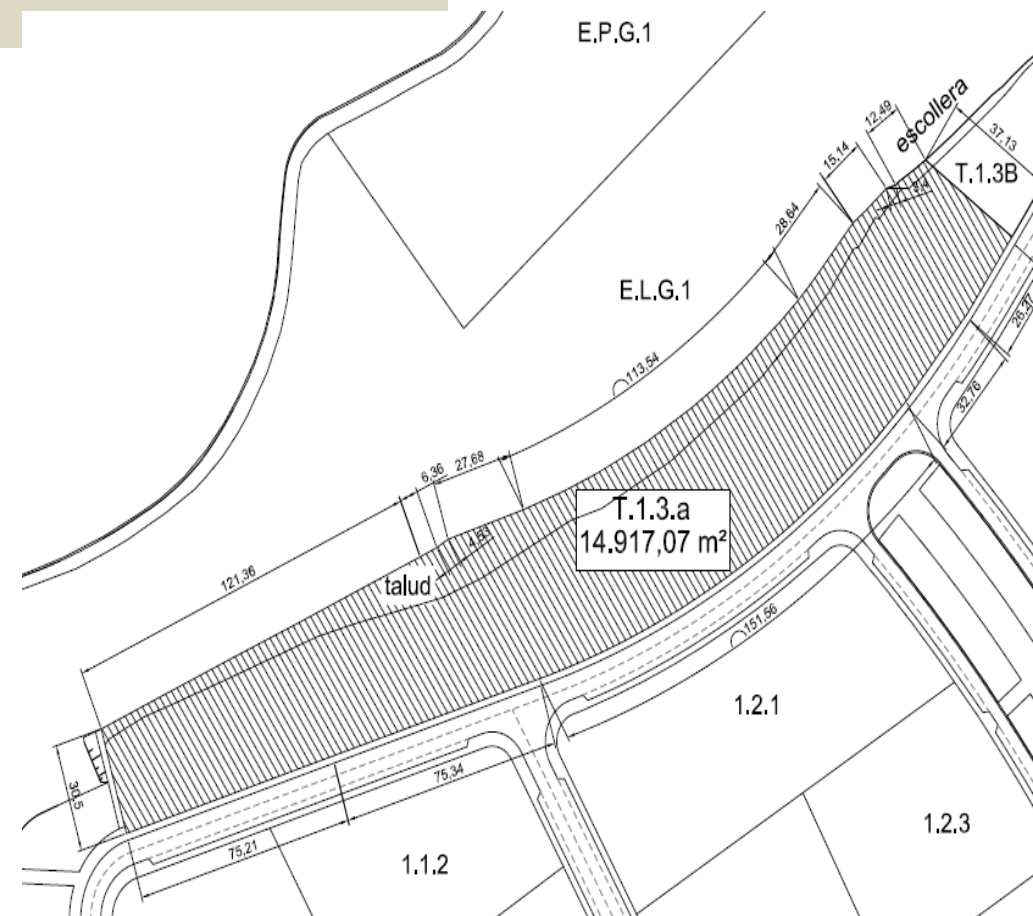


PARCELA 1.4.1-A				
Superficie Parcela (m <sup>2</sup> )	Uso	Edificabilidad (m <sup>2</sup> /m <sup>2</sup> )	Ocupación (%)	Altura máxima a cornisa (m)
5.863	Terciario	0,8	67%	11

**USO TERCIARIO** La finca tiene **5.863,00 m<sup>2</sup>**, y uso característico Terciario, quedando autorizados los usos de Actividades Comerciales y Servicio Técnicos: comercio al por mayor, comercio al por menor, oficinas, supermercado y comercios de alimentación para personas y animales y Actividades; actividades industriales: clase I “Industrial ligera”, y clase II “Industrial general” tolerable excluyendo las molestas.

# PARQUE EMPRESARIAL ABRA INDUSTRIAL

## PARCELA T-1.3.a

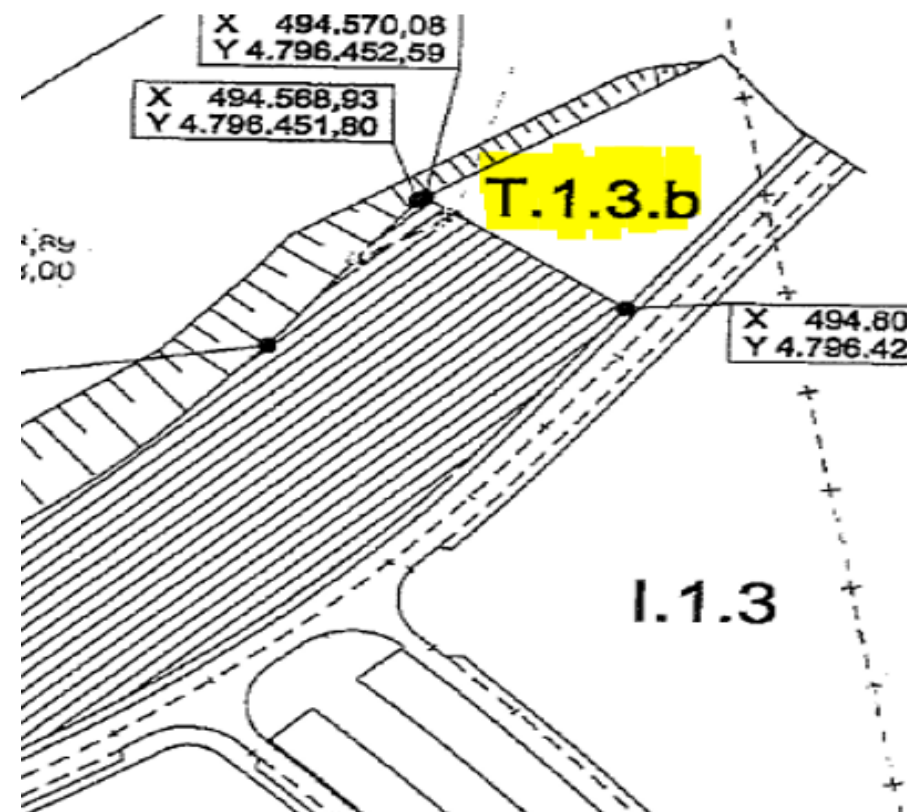
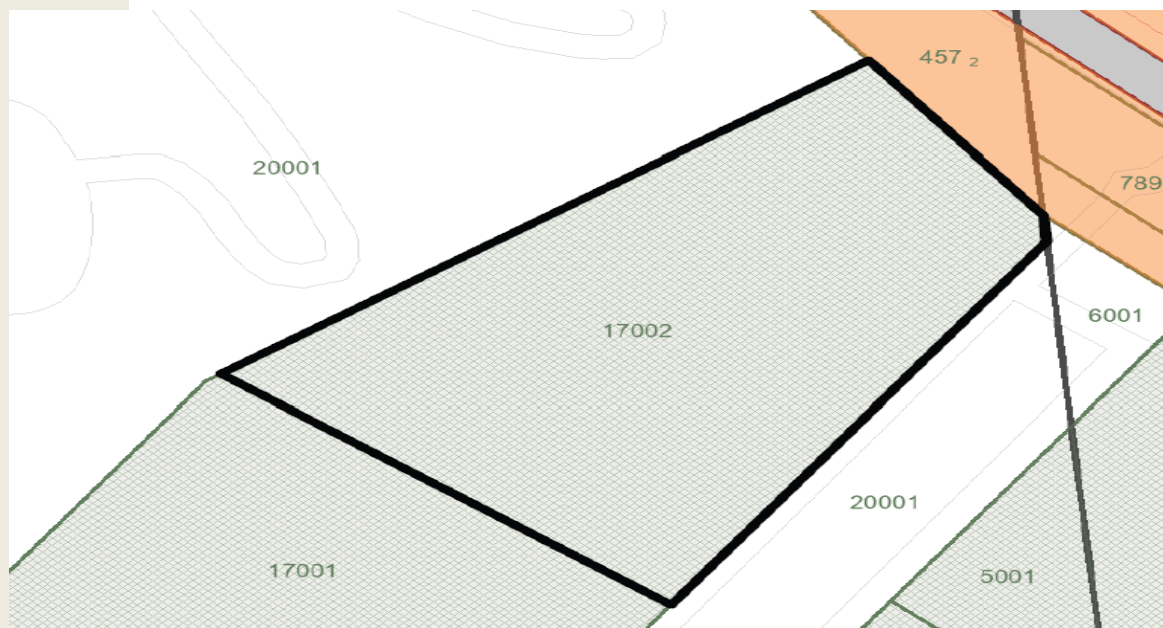


PARCELA T-1.3-A				
Superficie Parcela (m <sup>2</sup> )	Uso	Edificabilidad (m <sup>2</sup> /m <sup>2</sup> )	Ocupación (%)	Altura máxima a cornisa (m)
14.917,07	Comercial	1,12	67%	11

**USO COMERCIAL** La finca tiene **14,917,07 m<sup>2</sup>**, quedando autorizados los usos de Actividades Comerciales y Servicios Técnicos: comercio al por mayor, comercio al por menor, oficinas, supermercado y comercios de alimentación para personas y animales y Actividades Industriales: Clase-I “Industria Ligera” y Clase-II “Industria General” tolerable excluyendo las molestas.

# PARQUE EMPRESARIAL ABRA INDUSTRIAL

## PARCELA T-1.3.b



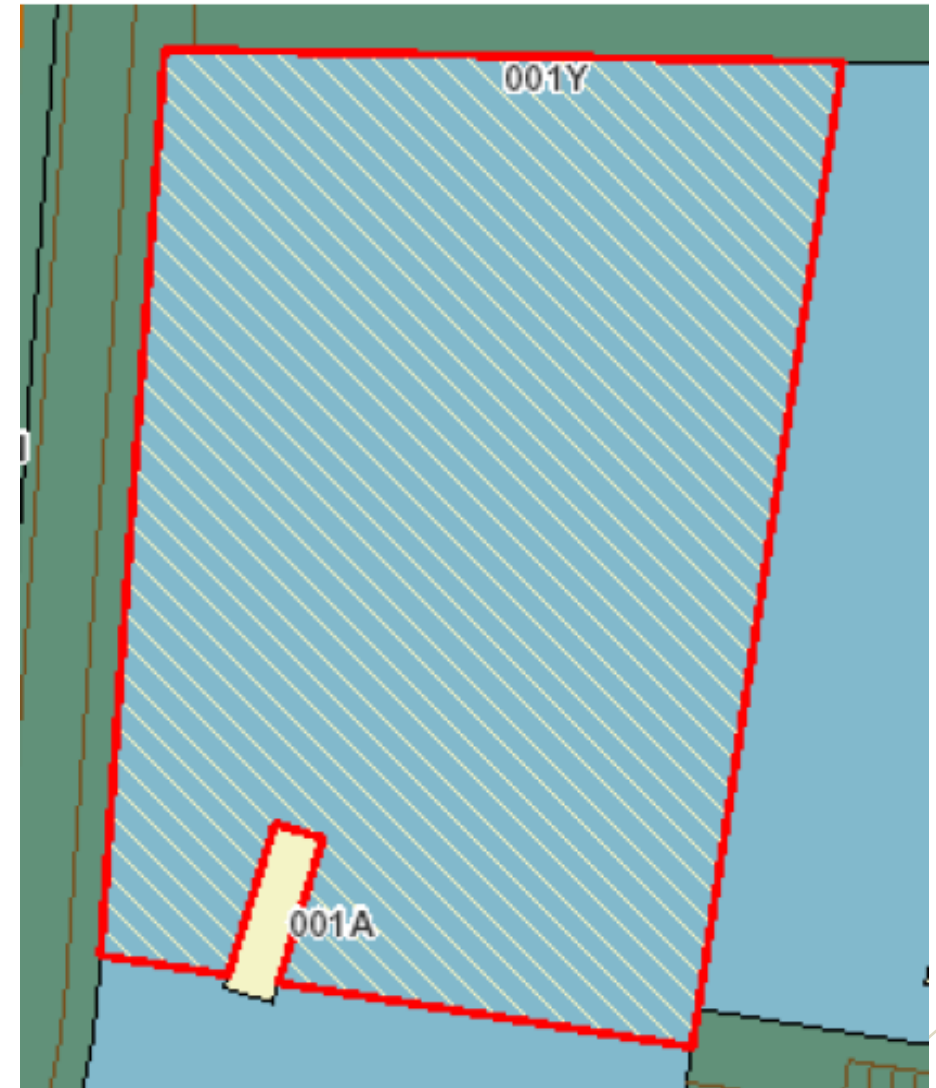
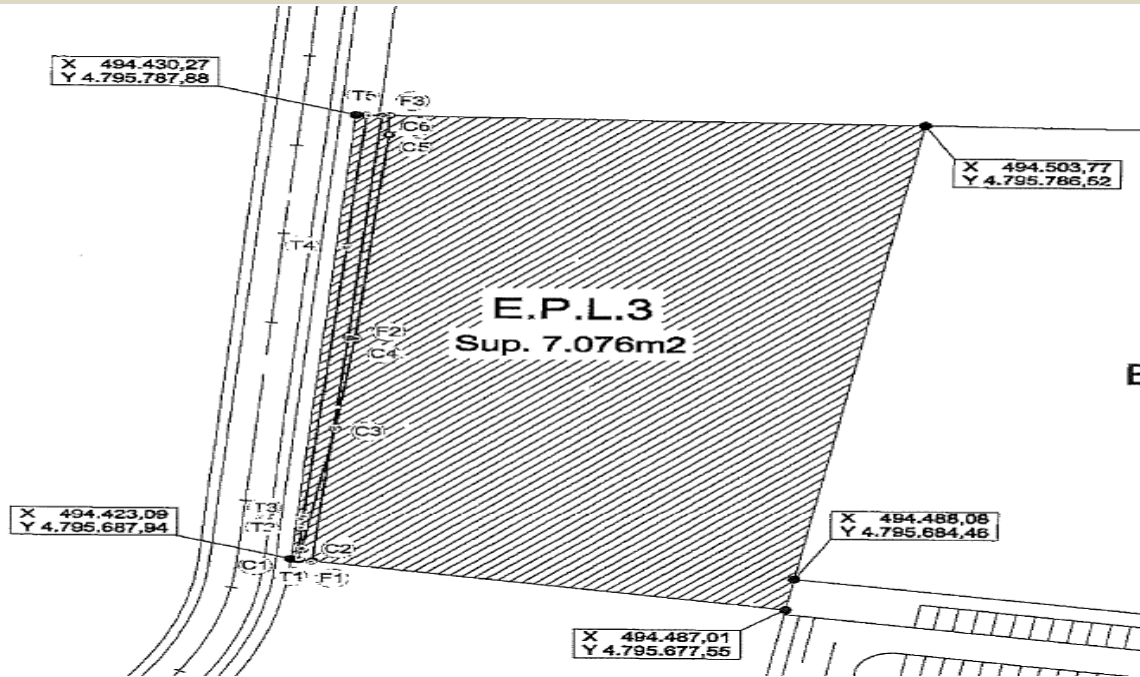
PARCELA T-1.3-B

Superficie Parcela (m <sup>2</sup> )	Uso	Edificabilidad (m <sup>2</sup> /m <sup>2</sup> )	Ocupación (%)	Altura máxima a cornisa (m)
1.689,93	Terciario	1,12	67%	11

**USO TERCIARIO** La finca tiene un total de 1.689,93 m<sup>2</sup>, de los que **217,7 m<sup>2</sup>** son propiedad del Grupo SEPIDES, quedando autorizados los usos de actividades comerciales y servicios técnicos: comercio al por mayor y por menor, oficinas, supermercados y comercios de alimentación y Actividades Industriales: Clase I “Industria Ligera” y Clase II “Industrial General” exluyendo las molestas y muy molestas en la Ordenanza del Plan Parcial.

# PARQUE EMPRESARIAL ABRA INDUSTRIAL

## PARCELA EPL-3



PARCELA EPL-3				
Superficie Parcela (m <sup>2</sup> )	Uso	Edificabilidad (m <sup>2</sup> /m <sup>2</sup> )	Ocupación (%)	Altura máxima a cornisa (m)
7.076	Eq. Comercial	0,71	40%	12

**USO EQUIPAMIENTO COMERCIAL [COPROPIEDAD]** La finca tiene un total de 7.076 m<sup>2</sup>, de los que **6.709,35 m<sup>2</sup>** son propiedad del Grupo SEPIDES, quedando autorizados los usos de Equipamiento Comercial y uso de vivienda como complemento de la actividad (guardería). Quedando prohibidos los usos residenciales, industriales y rurales.