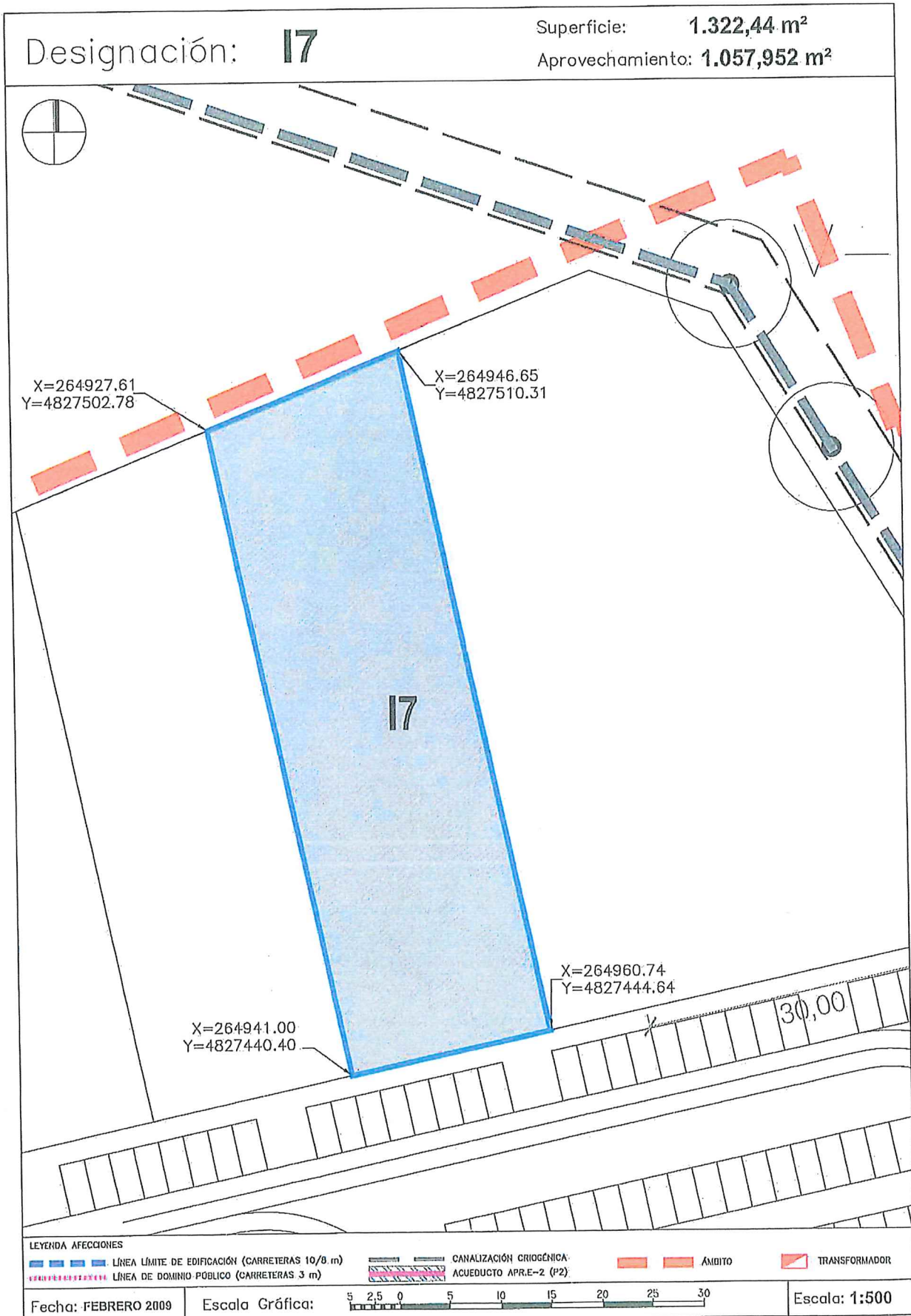


PLANOS DE LAS PARCELAS APR-E3

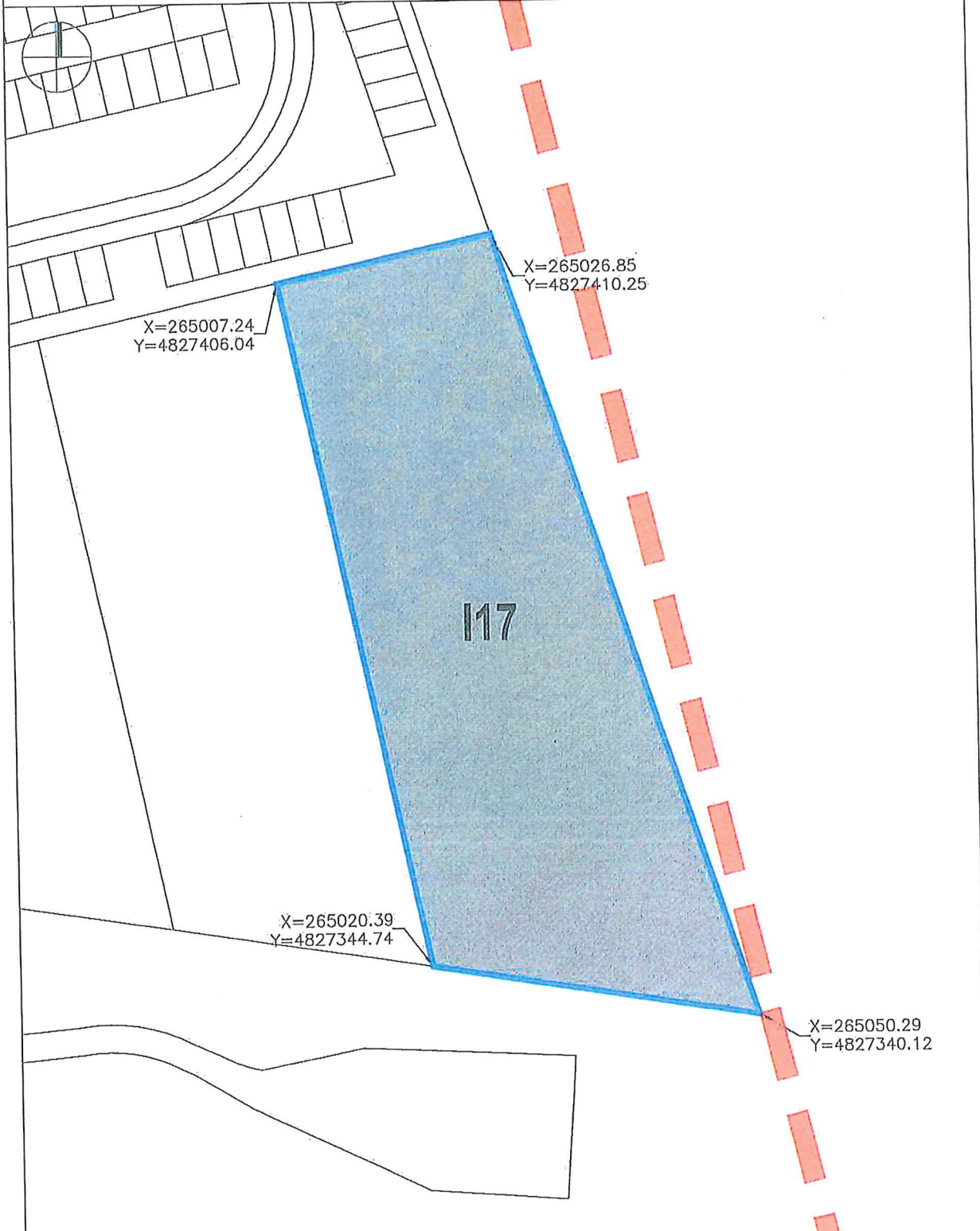




Designación: **I17**

Superficie: **1.623,30 m²**

Aprovechamiento: **1.298,640 m²**



LEYENDA AFECCIONES

— LINEA LÍMITE DE EDIFICACIÓN (CARRETERAS 10/8 m)

— LINEA DE DOMINIO PÚBLICO (CARRETERAS 3 m)

— CANALIZACIÓN CRIOGÉNICA
ACUEDUCTO APR.E-2 (P2)

— ÁMBITO

— TRANSFORMADOR

Fecha: FEBRERO 2009

Escala Gráfica:



Escala: 1:500

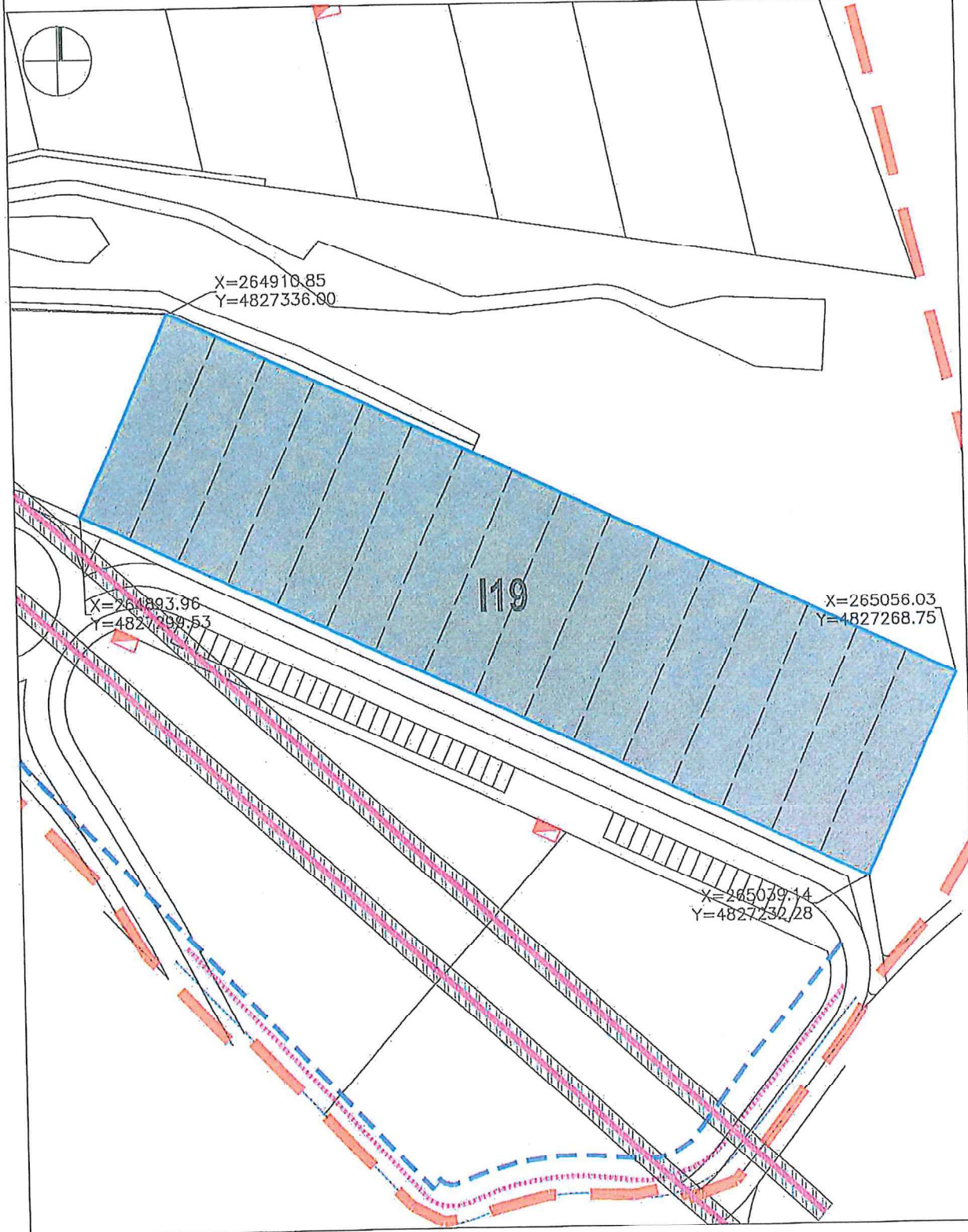
PROYECTO DE COMPENSACIÓN POR PROCEDIMIENTO CONJUNTO DEL ÁMBITO DEL PLAN ESPECIAL APR.E3

PROMOTOR: PARQUE EMPRESARIAL PRINCIPADO DE ASTURIAS, S.L

Designación: **I19**

Superficie: **6.430,48 m²**

Aprovechamiento: **7.716,576 m²**



LEYENDA AFECTACIONES	LINEA LIMITE DE EDIFICACION (CARRETERAS 10/8 m)	CANALIZACION CRIOGENICA ACJEDUCTO APR.E-2 (P2)	AMBITO	TRANSFORMADOR
	LINEA DE DOMINIO PÚBLICO (CARRETERAS 3 m)			

Fecha: FEBRERO 2009 Escala Gráfica: Escala: 1:1000

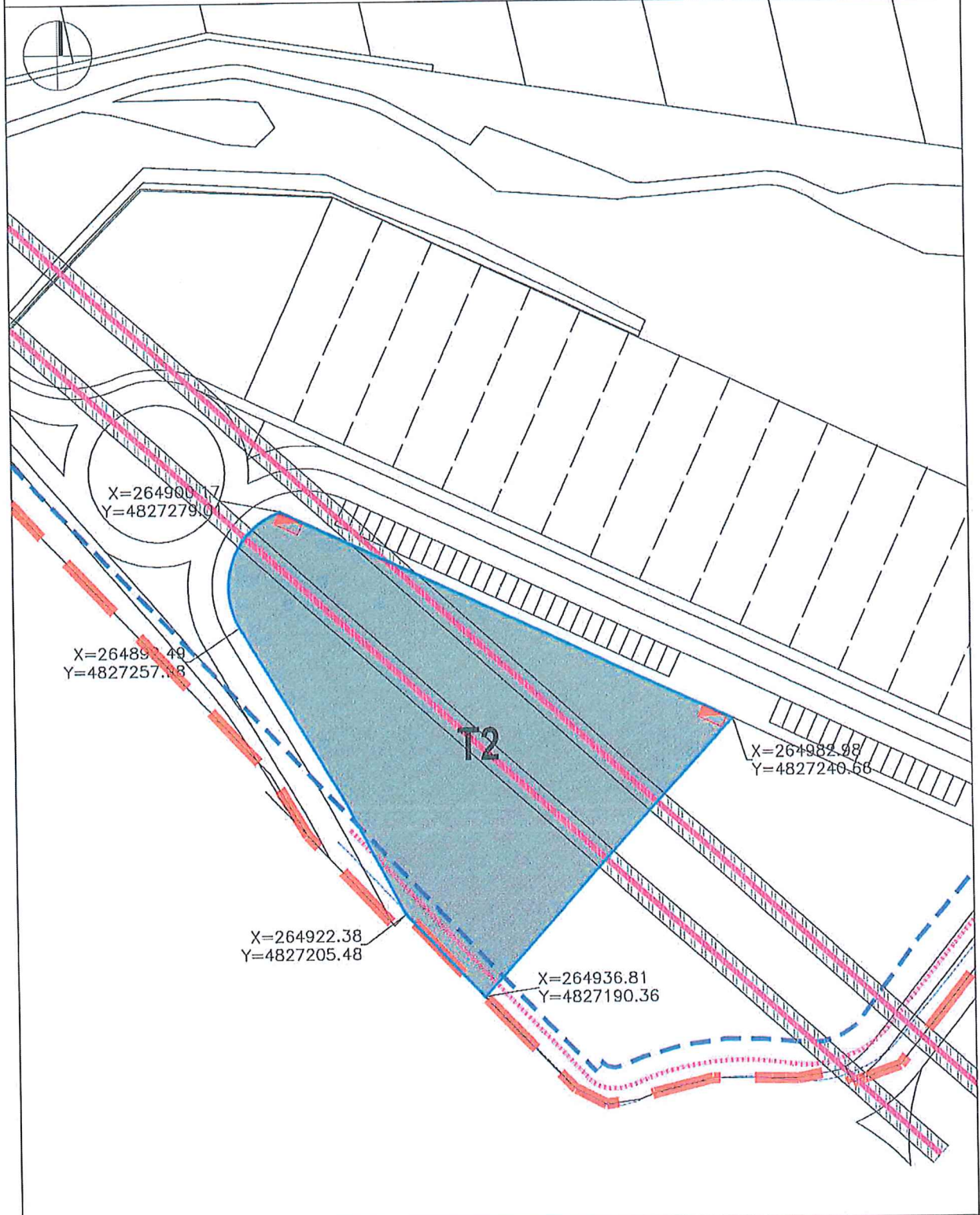
PROYECTO DE COMPENSACIÓN POR PROCEDIMIENTO CONJUNTO DEL ÁMBITO DEL PLAN ESPECIAL APR.E3

PROMOTOR: PARQUE EMPRESARIAL PRINCIPADO DE ASTURIAS, S.L

Designación: **T2**

Superficie: **3.901,79 m²**

Aprovechamiento: **6.047,775 m²**



LEYENDA AFECCIONES

— LÍNEA LÍMITE DE EDIFICACIÓN (CARRETERAS 10/8 m)
— LÍNEA DE DOMINIO PÚBLICO (CARRETERAS 3 m)

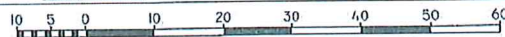
CAHALIZACIÓN CRIOGÉNICA
ACUEDUCTO APR.E-2 (P2)

ÁMBITO

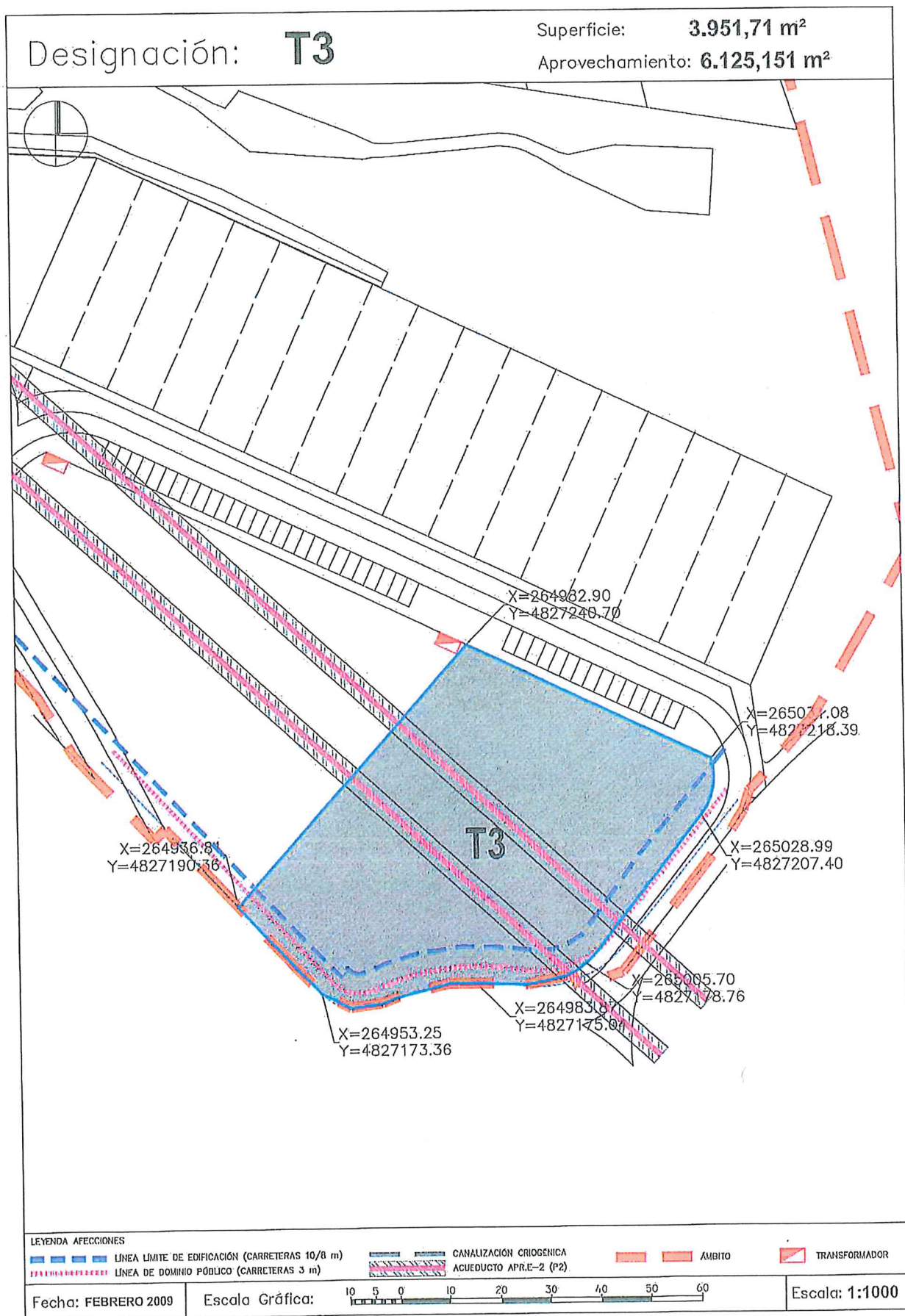
TRANSFORMADOR

Fecha: FEBRERO 2009

Escala Gráfica:



Escala: 1:1000



DOCUMENTO 2

FICHAS DE LAS PARCELAS

• P-6		
Superficie bruta	14.140 m ²	
Uso	Industrial (PYME). Según usos y compatibilidades del AD-3	
Edificabilidad	13.828,92 m ²	
Coefficiente de edificabilidad	0,978 m ² /m ²	
Separación a vialidad principal	10 metros	
Separación a vialidad secundaria	5 metros	
Retranqueos respecto a linderos con otras parcelas	5 metros	
Altura máxima	15 m.(3 plantas) en el frente representativo 25m. en zona de proceso, más de 25m. en instalaciones que el proceso industrial lo requiera.	
TOTAL SUPERFICIE BRUTA	76.412 m²	

