

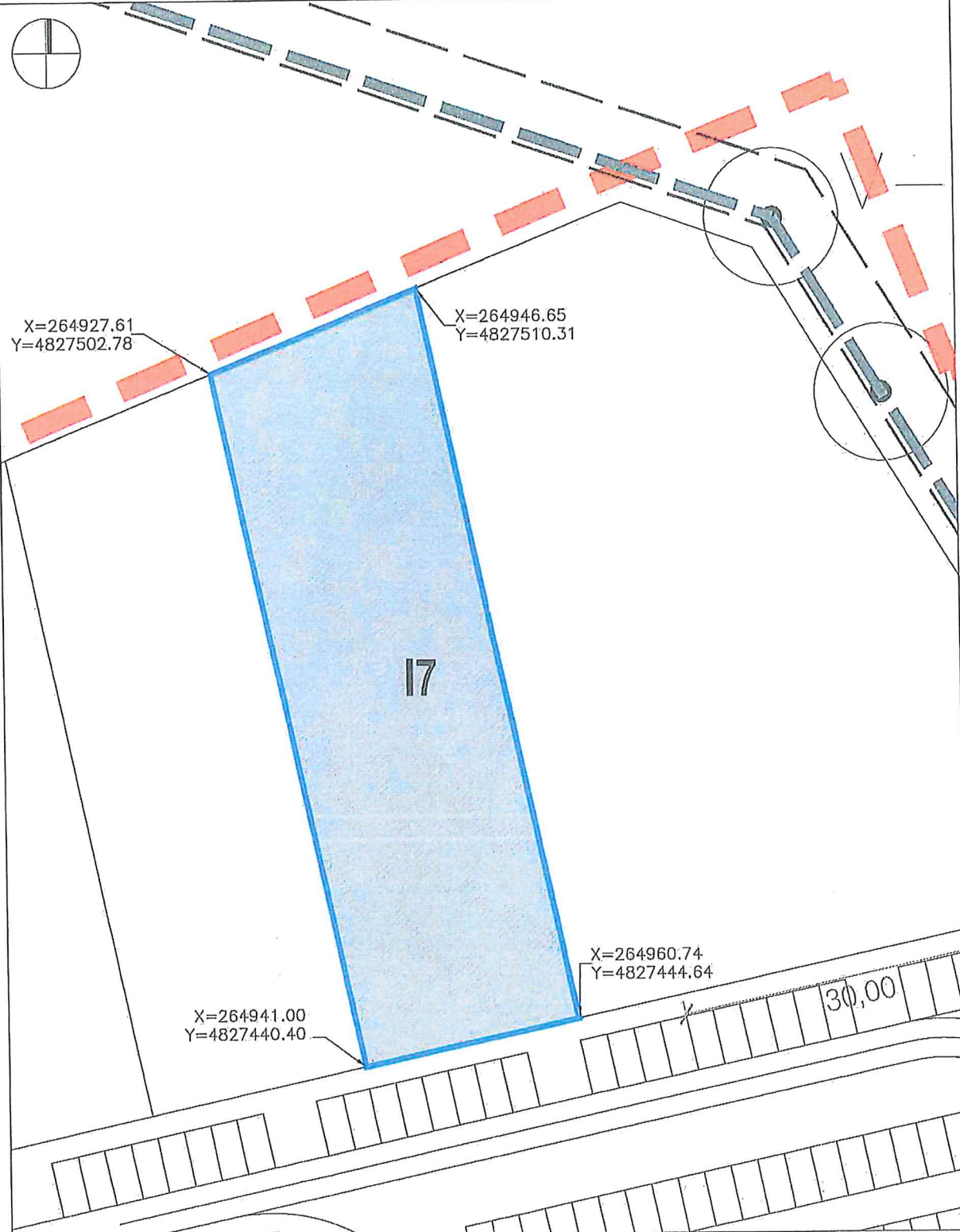
PLANOS DE LAS PARCELAS APR-E3



Designación: **17**

Superficie: **1.322,44 m²**

Aprovechamiento: **1.057,952 m²**



LEYENDA AFECCIONES

LÍNEA LÍMITE DE EDIFICACIÓN (CARRETERAS 10/8 m)
 LÍNEA DE DOMINIO PÚBLICO (CARRETERAS 3 m)

CANALIZACIÓN CRIOGÉNICA:
 ACUEDUCTO APR.E-2 (P2)

ÁMBITO

TRANSFORMADOR

Fecha: FEBRERO 2009

Escala Gráfica:

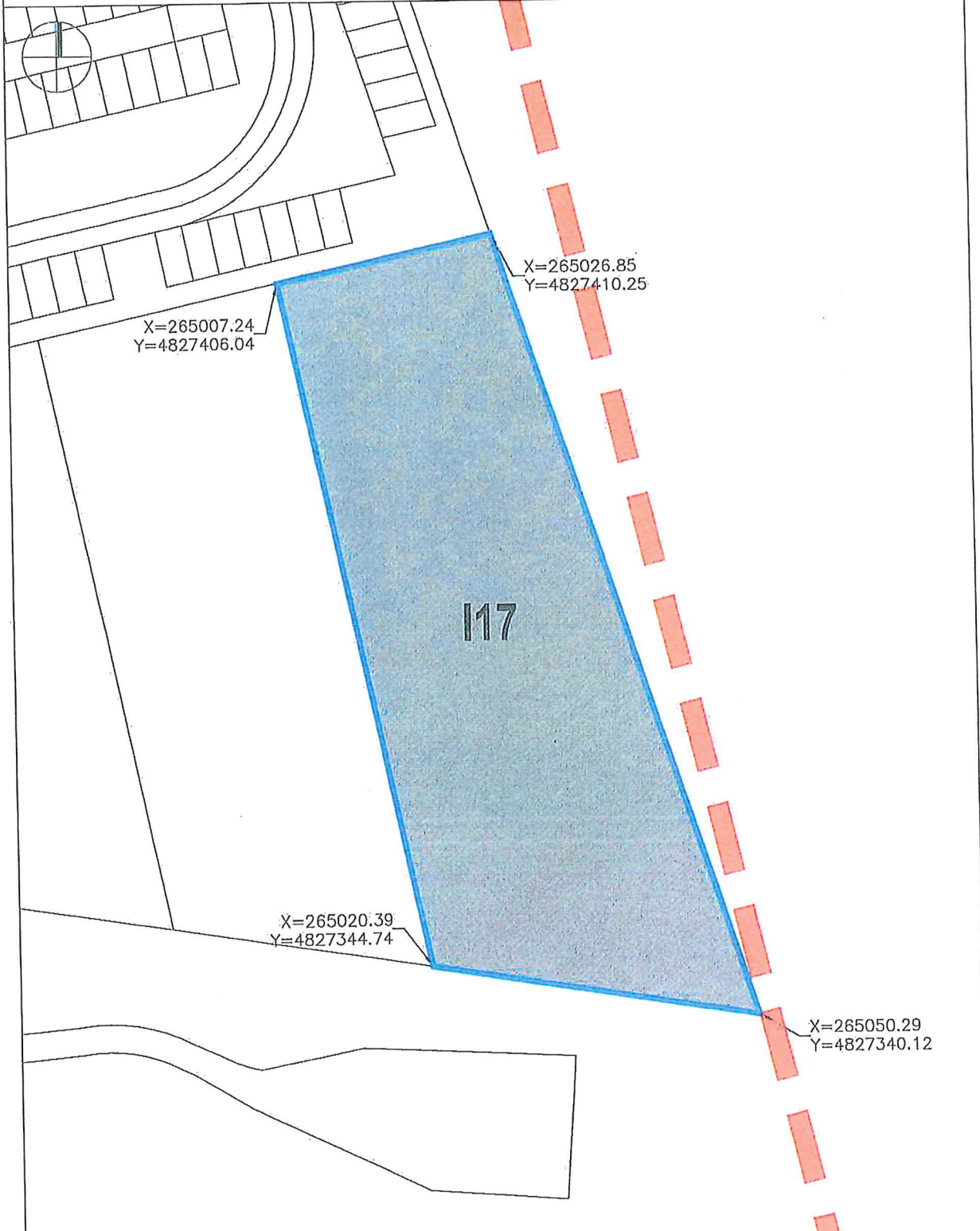


Escala: 1:500

Designación: **I17**

Superficie: **1.623,30 m²**

Aprovechamiento: **1.298,640 m²**



LEYENDA AFECCIONES

— LINEA LÍMITE DE EDIFICACIÓN (CARRETERAS 10/8 m)

— LINEA DE DOMINIO PÚBLICO (CARRETERAS 3 m)

— CANALIZACIÓN CRIOGÉNICA

— ACUEDUCTO APR.E-2 (P2)

— ÁMBITO

— TRANSFORMADOR

Fecha: FEBRERO 2009

Escala Gráfica:



Escala: 1:500

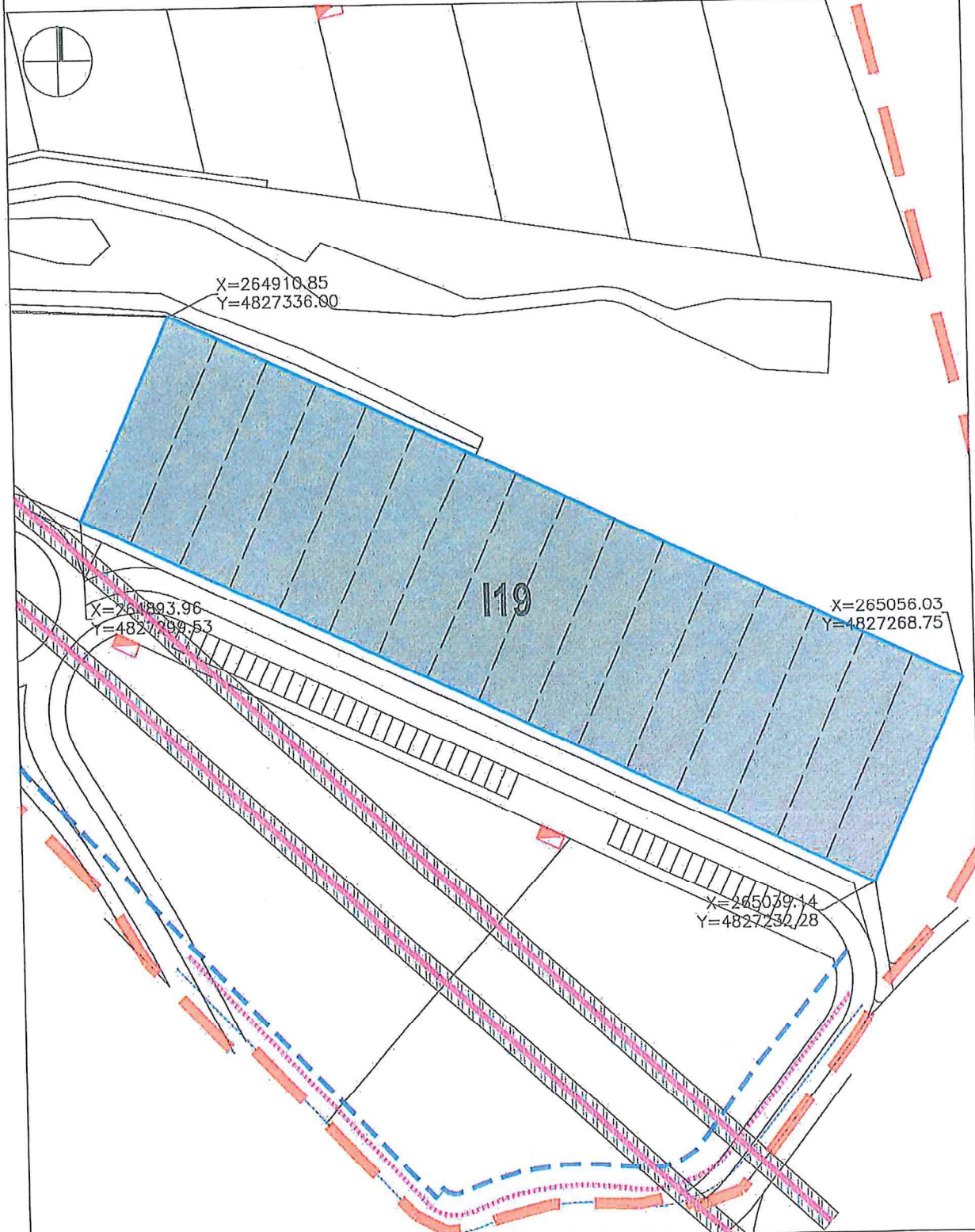
PROYECTO DE COMPENSACIÓN POR PROCEDIMIENTO CONJUNTO DEL ÁMBITO DEL PLAN ESPECIAL APR.E3

PROMOTOR: PARQUE EMPRESARIAL PRINCIPADO DE ASTURIAS, S.L

Designación: **I19**

Superficie: **6.430,48 m²**

Aprovechamiento: **7.716,576 m²**



LEYENDA AFECTACIONES

LINEA LIMITE DE EDIFICACIÓN (CARRETERAS 10/8 m)	CANALIZACIÓN CRIOGÉNICA ACUEDUCTO APR.E-2 (P2)	ÁMBITO	TRANSFORMADOR
LINEA DE DOMINIO PÚBLICO (CARRETERAS 3 m)			

Fecha: FEBRERO 2009 Escala Gráfica: Escala: 1:1000

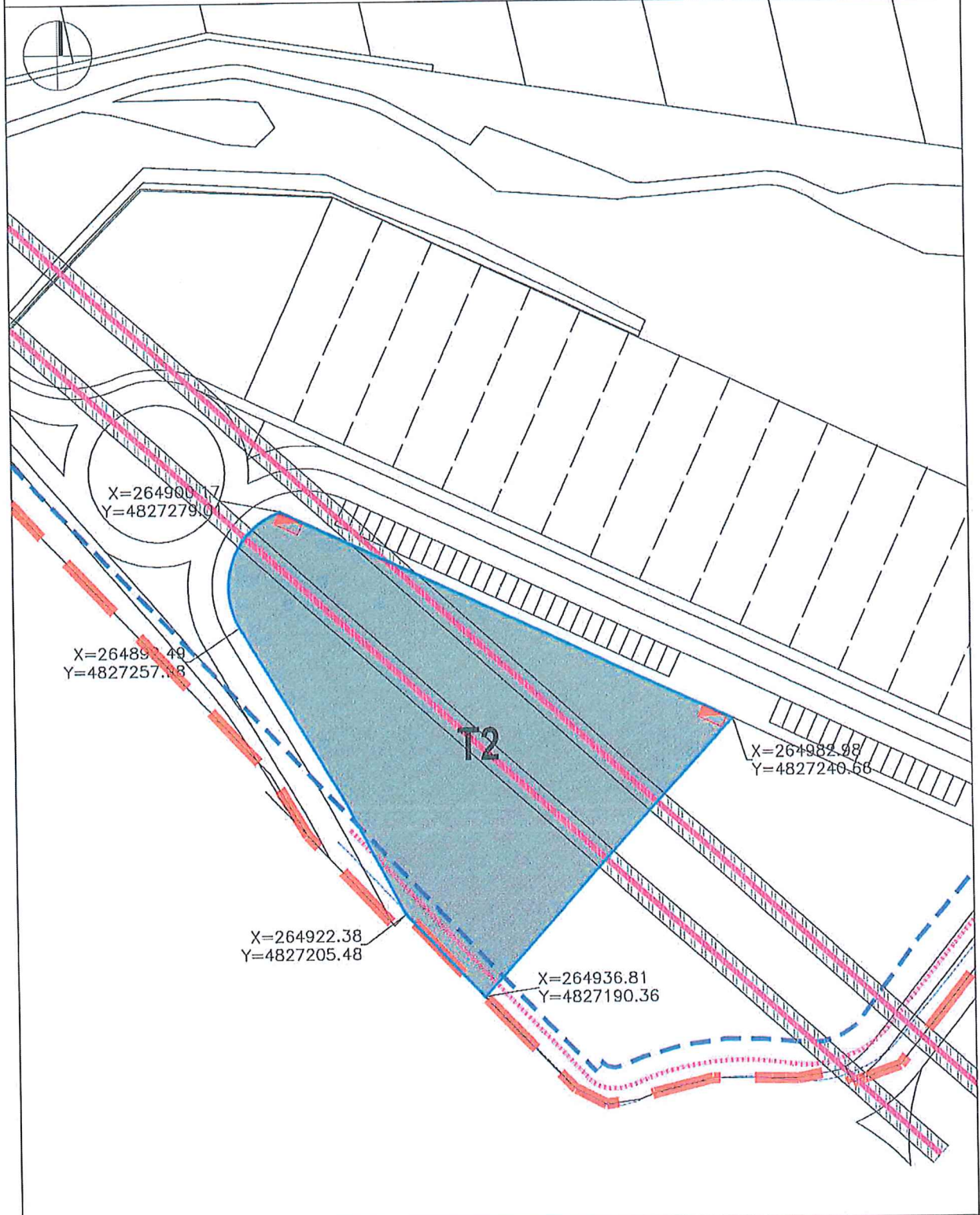
PROYECTO DE COMPENSACIÓN POR PROCEDIMIENTO CONJUNTO DEL ÁMBITO DEL PLAN ESPECIAL APR.E3

PROMOTOR: PARQUE EMPRESARIAL PRINCIPADO DE ASTURIAS, S.L

Designación: **T2**

Superficie: **3.901,79 m²**

Aprovechamiento: **6.047,775 m²**



LEYENDA AFECCIONES

— LÍNEA LÍMITE DE EDIFICACIÓN (CARRETERAS 10/8 m)
— LÍNEA DE DOMINIO PÚBLICO (CARRETERAS 3 m)

CAHALIZACIÓN CRIOGÉNICA
ACUEDUCTO APR.E-2 (P2)

ÁMBITO

TRANSFORMADOR

Fecha: FEBRERO 2009

Escala Gráfica:



Escala: 1:1000

